



VIDEOFIED® ,





VIDEOFIED CONCEPT

Videofied, een belangrijke speler in de wereld van beveiliging en alarmering!

Afhankelijk van de centrale:

- werkt tot 4 jaar op een set batterijen
- snelle installatie, draadloos of bedraad
- alarm video via GPRS of IP
- toegankelijk, draagbaar en eenvoudig

- 1 Bij detectie start de camera een opname
- 2 Deze opname wordt verzonden naar een meldkamer
- 3 De meldkamer operator bekijkt deze clip in real time om alle twijfel weg te nemen
- 4 Indien er sprake is van een echt alarm wordt de politie of alarm opvolging ingeschakeld

QUALITY

Videofied products comply with local and international certifications: CE, EN50131-Grade 2, NFA2P 2 boucliers (Europe), IDA (Singapore), A-Tick (Australia), ICASA (South Africa), FCC, IC, PTCRB (North America), and are manufactured in certified factories in France ISO9001 and ISO/TS16949.

OUTDOOR MOTIONVIEWER **OMV**

Geen stroomvoorziening nodig, 100% draadloos

Aangezien bouwlocaties, leegstaande gebouwen, substations en andere buiten-locaties meestal onbezet en ongecontroleerd zijn is video verificatie van een alarm van groot belang om kostbare valse alarmeringen te voorkomen. Videofied is draadloos en werkt volledig op batterijen en kan daardoor werkelijk overal worden geïnstalleerd. De motion viewers zijn beschikbaar voor binnen- en buitengebruik en kunnen de zwaarste omstandigheden aan. Het Videofied systeem biedt maximale flexibiliteit in combinatie met optimale beveiliging.

OUTDOOR MOTIONVIEWER **OMV**

Use	Outdoor
Video	Colour
Operating temperature	-30° / +60°C (-20° / +140°F)
Installation	Mounting Bracket (Ref. MB110)
Tamper	✓ With an accelerometer captor
Angle detection	90° by default
Lenses	3 spare in the box: - Vertical curtain - Horizontal curtain (pet immune) - Long range
Masking kit	✓
Input/Output	✓
Battery life	4 years
Power supply	4 LS14500 lithium batteries

INHOUD:

BUITEN BEVEILIGING

- bouwlocaties 4
- steiger beveiliging 6
- onbemande locaties 8
- GSM masten & -stations 10
- leegstaande gebouwen 12
- kabel diefstal 14
- solar farms 16
- andere voorbeelden 18





BEVEILIG



BOUWLOCATIES

Videofied kan overal worden geïnstalleerd waar een mobiele telefoon gebruikt kan worden. Er is geen stroom aansluiting noodzakelijk, geen telefoon aansluiting en/of geen internet.

Aangezien bouwlocaties vaak onbemand zijn is video verificatie juist van groot belang om de vaak hoge kosten van valse alarmeringen te voorkomen en een prioriteits-afhandeling te verkrijgen wanneer er sprake is van een echt alarm.

De Videofied componenten kunnen tijdens de bouw gewoon worden verplaatst en zodoende meegroeien met de locatie.

Na voltooiing van de bouw kan het Videofied systeem gewoon worden meegenomen naar een nieuw project; Ook al is dat maanden later.

Videofied in de bouw: flexibel, betrouwbaar, stroomonafhankelijk, herbruikbaar.





OMV

Voor steiger bouwers

Bouwlocaties zijn vaak minimaal beveiligd en dat geldt vooral voor de steigers. Goed beveiligen begint met organisatorische maatregelen, zoals goede verlichting en het weghalen of vastleggen van trappen. Bouwsteigers zijn levensgrote alternatieve ingangen. Ze worden met regelmaat gebruikt door dieven en/of vandalen. Om dit te voorkomen dient u een bewaker in te huren, een duur CCTV systeem te plaatsen of een betrouwbaar alarm systeem aan te leggen.

Videofied is ook hier de ideale oplossing. Alle producten werken volledig draadloos, passen zich automatisch aan de omstandigheden aan en zijn gemakkelijk te plaatsen en te verplaatsen. Geen stroom of telefoon systeem noodzakelijk.





BEVEILIG



ONBEMANDE LOCATIES



OMV

Voor onbemande of op afstand liggende locaties:

Videofied kan worden gebruikt op iedere locatie mits er een bruikbaar GSM signaal voorhanden is.

Een stroomvoorziening, telefoon aansluiting of internet is niet nodig. Indien deze wel beschikbaar is kan Videofied communiceren via het wifi netwerk.





OMV

Voor GSM masten en communicatie stations dient beveiliging zowel effectief als schaalbaar te zijn. Videofied is hier het juiste antwoord.

In tegenstelling tot traditionele CCTV systemen geeft Videofied een alarm direct door op het moment dat het ontstaat, zodat direct actie kan worden ondernomen. Beheerders kunnen gebruik maken van een proximity tag, een software schema of een smartphone om het systeem aan of uit te zetten.

Ook energie bedrijven hebben behoefte aan een beveiligingsoplossing die effectief, schaalbaar en betaalbaar is. Video verificatie is cruciaal voor de infra structuur. Een paar minuten responstijd kunnen bepalend zijn voor functioneel uitval en grote gevolg schade.



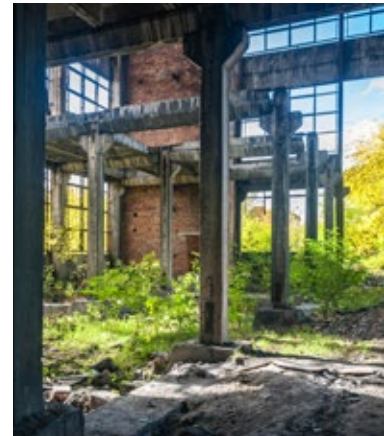


OMV

Videofied is de ideale oplossing voor de beveiliging van leegstaande gebouwen omdat het niets nodig heeft van het gebouw zelf. Geen stroom aansluiting, geen telefoon en geen internet aansluiting.

Alleen een draadloze Videofied centrale en een aantal binnen of buiten motionviewers, eventueel een of meerdere magneetcontacten en het systeem is klaar voor koppeling met uw telefoon of een alarm centrale.

Ook draadloze rookmelders behoren tot het standaard Videofied pakket en kunnen door vroegtijdige detectie de gevolgschade beperken.





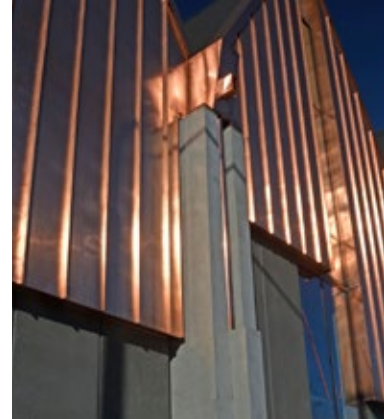
OMV

Koper- en kabeldiefstal kan overal plaatsvinden en dat gebeurt dus meestal ook. Om dan toch te kunnen beveiligen is er een systeem nodig dat werkelijk overal kan functioneren.

Videofied dus! Als er een GSM beschikbaar is, kan Videofied er beveiligen. Omdat Videofied geen stroom aansluiting nodig heeft en compleet draadloos is kan het al in een heel vroeg stadium van een bouwproject worden ingezet. Zelfs voor er hekken geplaatst zijn!

Ook tijdens de bouw van schepen, op locaties waar de ruimte beperkt is en de omstandigheden dus kunnen wisselen, is Videofied de ideale oplossing. De OMV melders kunnen probleemloos worden verplaatst om optimale dekking en beveiliging te garanderen.

Bij kabeldiefstal is niet de waarde van de kabel maar juist de gevolgschade van belang. Videofied detecteert in een vroeg stadium waardoor de gevolgschade beperkt kan blijven.





OMV

Diefstal van zonnepanelen is een groeiend probleem. Solar farms bevinden zich vaak op afgelegen locaties en beslaan een groot oppervlak. Hierdoor is bekabelen van een beveiligingssysteem vaak niet mogelijk en is tegelijkertijd een korte responstijd van groot belang om gevolgschade te voorkomen.

Omdat alle Videofied componenten volledig draadloos werken en een transmissie bereik tot wel 250 meter hebben, is dit het ideale systeem voor detectie en verificatie op dit soort grote locaties.

Door de lage kosten per positie kunnen de OMV melders ook detecteren in dode hoeken, die door een traditioneel CCTV systeem niet in beeld te brengen zijn.

Videofied biedt vroegtijdige signalering in combinatie met video verificatie, zonder de beperkingen van benodigde infra structuur.





BEVEILIG

ALLE DENKBARE BUITENLOCATIES



Extern toegankelijke programmeer knop

Nieuwe QVGA dag/ nacht video camera

Input (3)/Output (1) terminals om te integreren met systemen van derden

4 high power LS14500 batterijen garanderen een gebruiksduur tot wel 4 jaar



4 Fresnel lens opties plus een masking kit garanderen flexibele toepasbaarheid

4 infra-rood LED's met een bereik tot 15 meter garanderen duidelijke beelden in nachtsituaties

1 enkele schroef voor batterij vervanging en/of onderhoud

• Standard

Top View 90°	
Side View	

• Horizontal Curtain

Top View 90°	
Side View 10°	

• Vertical Curtain

Top View 10°	
Side View 90°	

• Corridor/Beam

Top View 10°	
Side View 10°	

YOUR CONTACT:



AVIXOS
visual solutions

De Zaalsteden 5
9461CR Gieten
The Netherlands

P: +31(0)592-264233
E: info@avixos.nl
U: www.avixos.nl



videofied[®]

Made by RSI VIDEO TECHNOLOGIES

www.videofied.com